



**Balance
Social 2017
EL COMITÉ
DE REHABILITACIÓN**

CARTA DE LA DIRECTORA



El mundo de hoy va cada vez más rápido, haciéndonos más individualistas, desconectándonos de la realidad, de las personas, y acercándonos más a las máquinas y haciendo que el contacto entre nosotros se limite a lo que podemos escribir a través de un teclado, sin mirarnos a los ojos, sin sentirnos y sin compartir sentimientos desde la piel. Uno de estos sentimientos es la compasión, la cual solo se despierta si logramos ponernos en los zapatos del otro, imaginándonos a nosotros mismos en su situación.

En El Comité de Rehabilitación de Antioquia estamos comprometidos con la Transformación de la vida de las personas en situación de discapacidad y aprendemos cada día con nuestra labor, que ese loable objetivo solo lo logramos cuando podemos realmente tener tal grado de compasión, que buscamos soluciones como si fueran para nosotros mismos.

Cuando vemos nuestros logros en la cara de un niño que pudo ir al colegio por primera vez y pudimos verlo sonreír, conseguir amigos, disfrutar un recreo, en la cara de una mamá que por primera vez empaca una lonchera para su hijo o cuando vemos como una familia pudo salir de un estado de pobreza y lograr sus metas, solo porque uno de sus miembros pudo volver a trabajar, cuando logramos incluir exitosamente una persona en situación de discapacidad en la sociedad logrando que participe activamente y sea uno más entre nosotros, sin ninguna diferenciación ni distinción, en ese momento sabemos que logramos ponernos en sus zapatos, sentir con su piel y ayudarlo a encontrar una solución.

Pero lo más gratificante de todo este proceso es que para nosotros también hay una recompensa, que nos alimenta el corazón, nos llena el alma y nos impulsa a hacer cada día mejor nuestro trabajo, sentir en nuestros corazones la alegría de cambiar la vida de una persona o de una familia de verdad nos conecta como seres humanos y nos hace volver a sentirnos parte de una comunidad.

Estos son los sentimientos que queremos compartir con ustedes hoy en nuestro balance social y queremos invitarlos a que los sientan con nosotros, a que hagan parte de nuestro equipo de trabajo con el corazón, a que sientan con nosotros la felicidad de dar, la satisfacción de ayudar y a que se vuelvan "Inversionistas Sociales" en esta gran empresa llena de amor que hace las cosas muy bien.

Sonia Marina Gallardo.
Directora El Comité de Rehabilitación

Contenido

Apoyos en Salud
Pág. 4

Inclusión
Ocupacional y laboral
Pág. 5

Gestión del
Conocimiento
Pág. 6 - 7

Inclusión
Educativa
Pág. 8

Inclusión
Social y Familiar
Pág. 9

Innovación Social
Evento TOM: Colombia
Pág. 10

Día de El Comité
Pág. 11

Agradecimientos
Pág. 12

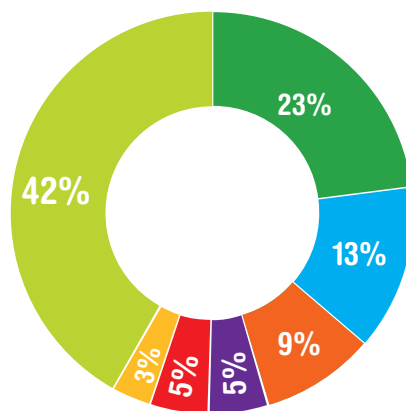
RESUMEN EN CIFRAS

\$1 Donado lo convertimos **\$3.2** para inversión **social**

\$ 1.138
Millones
en inversión
social

11.824
Personas
Beneficiadas

Así fue nuestra gestión



- Inclusión Social y Familiar
- Apoyos en salud
- Gestión del conocimiento
- Inclusión ocupacional
- Bienestar colaboradores y sus familias
- Inclusión educativa
- Difusión e incidencia

323 Familias recibieron acompañamiento y orientación por parte de trabajo Social en el Plan Triangulo (Alianza estratégica entre El Comité y San Vicente Fundación, que desde 1978 ha beneficiado a más de 4 mil niños y jóvenes realizándoles procedimientos quirúrgicos).

| | |
|-------|--|
| 6 | Procedimientos quirúrgicos a niños y adolescentes de Antioquia y Chocó. |
| 66 | Personas con movilidad reducida, recibieron sillas de ruedas y a 47 se le hicieron reparaciones, adaptaciones o ajustes. |
| 100 | Personas se beneficiaron de la Brigada de evaluación en el Municipio de Bojayá – Chocó. |
| 231 | Personas se beneficiaron de consultas especializadas subsidiadas por nuestro Fondo de Solidaridad. |
| 4.102 | Personas se beneficiaron de consultas en fisioterapia con tiempo adicional. |



APOYOS
en salud

INCLUSIÓN

ocupacional y laboral



145

Jóvenes recibieron formación complementaria con el SENA en convenio con el ICBF en el taller de confección satélite de El Comité.

27

Jóvenes recibieron entrenamiento en actividades como atención al cliente, atención de domicilios y labores en cadena de producción.

20

Jóvenes participaron en Escalar - U incluye (proyecto de investigación liderado por la UdeA y apoyado por El Comité para facilitar la inclusión de personas con discapacidad en la universidad).

9

Empresas abrieron la puerta a la inclusión, recibieron orientación sobre las estrategias para la promoción laboral de personas con discapacidad.

UNIVERSIDAD
EIA
Ser, Saber y Servir

Proyecto Go baby Go

Adaptación de carritos de batería buscando promover el juego y la diversión en los niños con discapacidad – Aliado: Universidad EIA



Gestión del conocimiento

En 2017



Se participó en la investigación **Modelo desarrollo humano y ocupacional para personas con discapacidad intelectual con la Universidad de Antioquia**

1.209 Personas recibieron formación en temas de discapacidad entre ellas docentes, funcionarios públicos, familiares, cuidadores, personas con discapacidad y comunidad en general.

94 Estudiantes realizaron sus prácticas (médicos que se especializan en rehabilitación, neuropediatría y terapia de familia, estudiantes de fisioterapia, medicina, ingeniería biomédica, trabajo Social y educación)

Se generaron **nuevos conocimientos** con otros actores y se realizaron **apoyos a investigaciones** con los creadores de exoesqueleto y marcas como TEKVO Bioingeniería, Grupo CENCON - Centro de Control, Instituto Tecnológico Metropolitano - ITM, Fundación Universitaria María Cano - FUMC y Corporación Universitaria Minuto de Dios - UNIMINUTO.



Se participó como sede virtual en el segundo Congreso de la Academia Latinoamericana de Desarrollo Infantil y Discapacidad, Buenos Aires.



En la sede de la OPS (Organización Panamericana de la Salud) en Washington, nuestro Subdirector Médico participó como facilitador en el Seminario sobre “Soporte y cuidado a familias de niños menores de 5 años con discapacidad y retraso del desarrollo”.



En alianza con la Asociación Antioqueña de Medicina Física y de Rehabilitación, se realizó el 1er Congreso Internacional de Niñez, Funcionamiento y Discapacidad, con la asistencia de 251 personas y la participación de 3 expertos internacionales y 19 ponentes nacionales.



En alianza con la Universidad CES, se realizó el 1er Ciclo Académico de Movilidad y Sedestación, con la asistencia de 251 personas y la participación de 3 expertos internacionales y 11 ponentes nacionales.

83

Niños con discapacidad van a la escuela con acompañamiento profesional.

39

Instituciones educativas le abrieron la puerta a la inclusión.

12

Jóvenes recibieron becas parciales en el Instituto Tecnológico Metropolitano - ITM y en la institución de Educación Técnica Laboral Censa.

28

Familias recibieron apoyos económicos para que sus niños pudieran asistir a los diferentes programas en Desarrollo de Habilidades.



INCLUSIÓN educativa

678 Niños y jóvenes con sus familias realizaron salidas de inclusión y actividades recreativas en espacios de ciudad en varios momentos del año.



INCLUSIÓN

Social y familiar



INNOVACIÓN social

TOM es un movimiento mundial que tiene por objetivo encontrar soluciones asequibles a desafíos que enfrentan las personas con discapacidad mediante el uso de la innovación y la tecnología.

El evento organizado en conjunto con la Universidad EIA y el colegio The Columbus School, se realizó por primera vez en Colombia en la ciudad de Medellín y contó con la participación de:

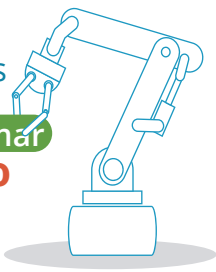
12
NeedKnowers
(Personas con discapacidad)

144
Makers
(Creadores)

90
Voluntarios

+300
Visitantes

72 horas
para
transformar
el mundo



: Colombia

Día de El Comité



Plan familia

Desde hace 30 años nuestro tradicional **Día de El Comité** promueve la cultura incluyente en diferentes espacios de ciudad.



2.840

asistentes

entre ellos personas con discapacidad y sus familias.

51

Alejandría
Andes
Angostura
Bello
Caramanta
Carolina del
Príncipe
Cocorná
Concepción
Donmatías
Tarso
Yalí

Municipios participantes, una región unida.

Ebéjico
El Retiro
Entrerrios
Girardota
Granada
Guadalupe
Guatape
Itagüí
Jardín
La Ceja del Tambo
La Estrella

La Pintada
La Unión
Remedios
Sabaneta
San Andrés de Cuerquia
San Luis
San Vicente de Ferrer
Santa Bárbara
Santa Rosa de Osos
Sonsón
Sopetrán

17

Por primera vez nos acompañaron de:

Abriaquí
Amalfi
Betulia
Caicedo
Cañasgordas
Cisneros
Ciudad Bolívar
Concordia
Ebéjico
El Bagre
Giraldo
Gomez Plata
Guarne
Liberina
Pueblorrico
Urao
Yolombó

Agradecimientos

A las instituciones que hacen posible nuestra labor:



A nuestros patrocinadores por hacer posibles nuestros eventos:



A las empresas que se vincularon y apoyaron nuestros eventos:



Ayúdanos a transformar más vidas
Llámanos al 3202160 Ext. 123 o realiza tu donación a la
cuenta de ahorros Bancolombia N° 10175000500



El Comité el_comite

www.elcomite.org.co